

Stempel-Herbst GmbH

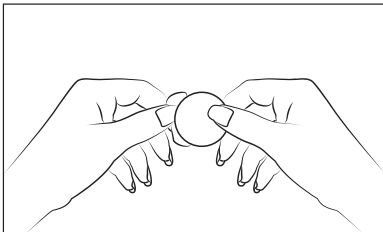
Karl-Schmid-Straße 7
81829 München
Tel. 089/427007-0
Fax 089/427007-35



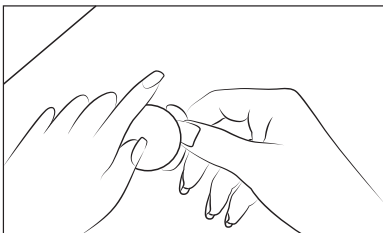
Behandlung von Sicherheitsetiketten

- Vor dem Verkleben von Sicherheitsetiketten muss der Untergrund von Schmutz gesäubert werden (Scotch-Britt, Spiritus etc.). Ggf. vorheriges Sicherheitsetikett komplett entfernen.
- Nicht in den Kleber greifen.

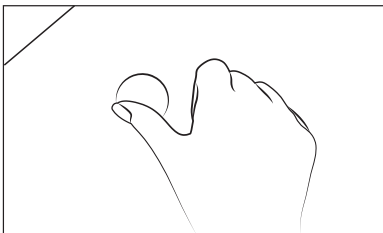
Beklebung von Sicherheitsetiketten



- Sicherheitsetikett mit Sichtfläche nach oben in die Hand nehmen. Kleines Segment mit der rechten Hand festhalten, großes Segment nach oben abwinkeln, Schutzpapier nach links abziehen.



- Aufbringen des Sicherheitsetiketts (nicht andrücken), kleines Segment umlegen, Schutzpapier nach rechts seitlich abrollen.



- Von der linken Außenkante ausstreifen, ganzflächig und vor allem die Außenkanten fest andrücken