

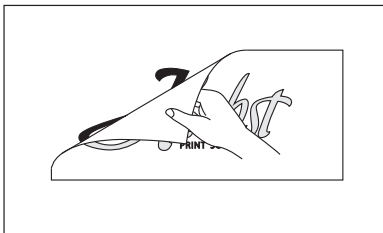
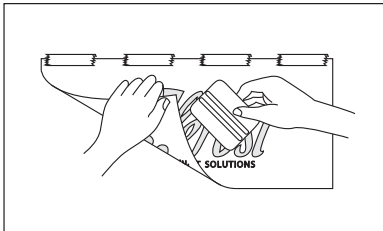
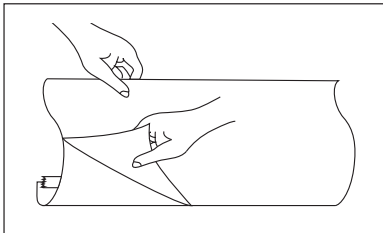
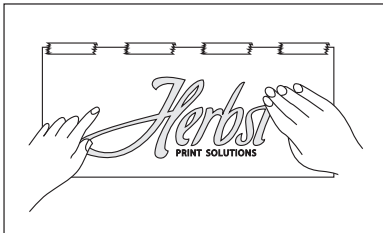
## Stempel-Herbst GmbH

Karl-Schmid-Straße 7  
81829 München  
Tel. 089/427007 - 0  
Fax 089/427007 - 35  
info@stempel-herbst.de



### Behandlung von Folienschriftzügen

- Folienschriftzüge immer mit dem Applicationtape (Schrift) nach oben rollen oder plan legen.
- Immer kühl bei ca. 5°- 20° und möglichst plan liegend lagern.
- Vor Beklebung die Folie kurz ausrakeln, damit die Haftung vom Applicationtape zum Schriftzug gewährleistet ist und die Buchstaben (Schriften usw.) sich nicht am Trägerpapier festsetzen.
- Untergrund reinigen/entfetten, (je nach Oberfläche kann Glasreiniger oder Spiritus verwendet werden).



### Beklebung von Folienschriftzügen

- Folienschriftzug auf dem Untergrund mit einem Klebeband befestigen und ausrichten.
- Nachdem der Folienschriftzug mittig befestigt ist, das Trägerpapier vom Applicationtape ab dem Klebeband nach unten abziehen (dabei das Applicationtape mit den Klebebuchstaben festhalten, damit kein Kontakt mit dem Untergrund entstehen kann).
- Nun mit einem Raker das Applicationtape mit den Folienbuchstaben an den Untergrund rakeln (von der Mitte nach außen).
- Applicationtape ca. 15-20 min. kleben lassen um Blasenbildung der Folie zu verhindern.
- Ziehen Sie das Applicationtape in einem steilen Winkel diagonal vorsichtig ab.